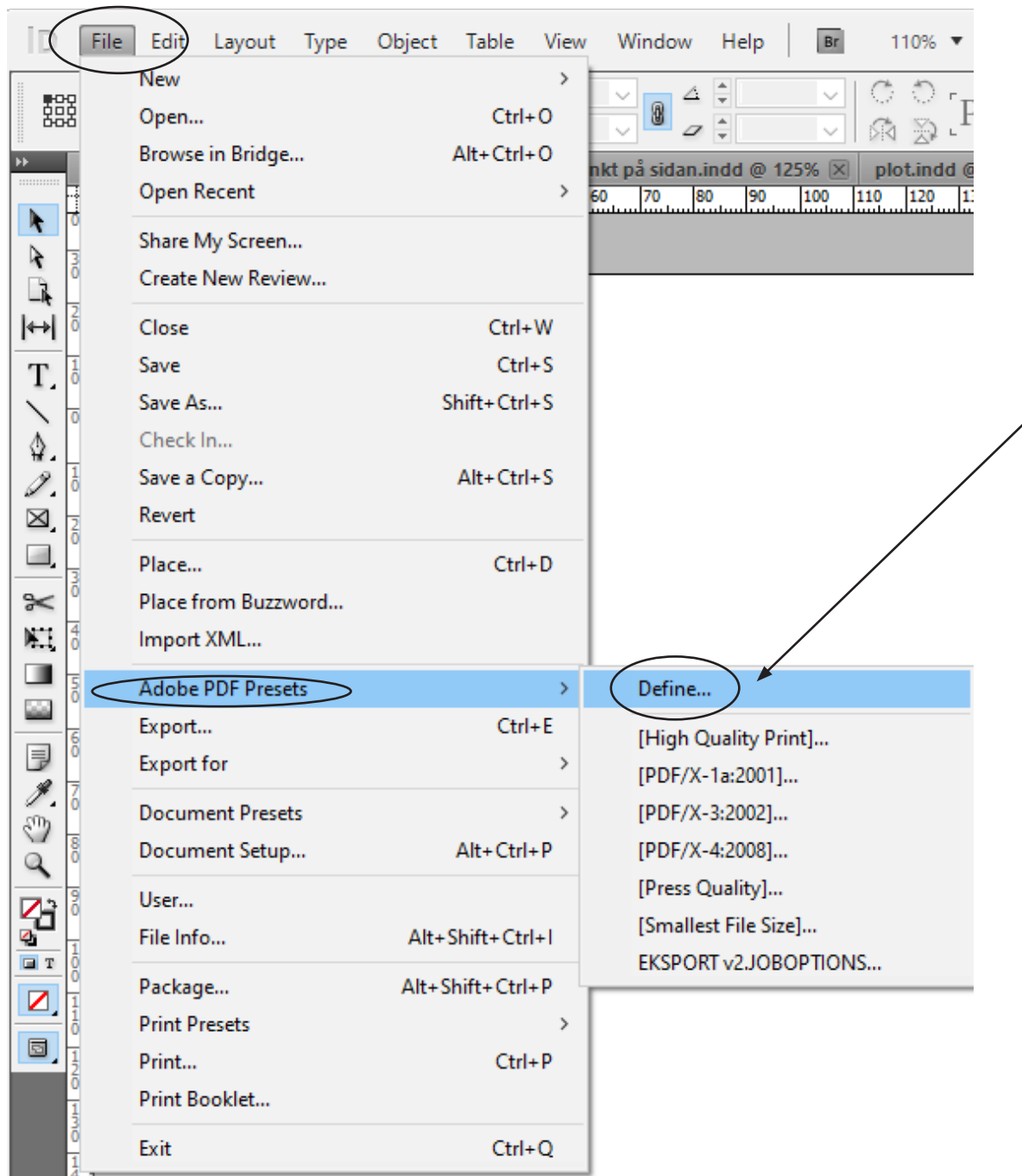
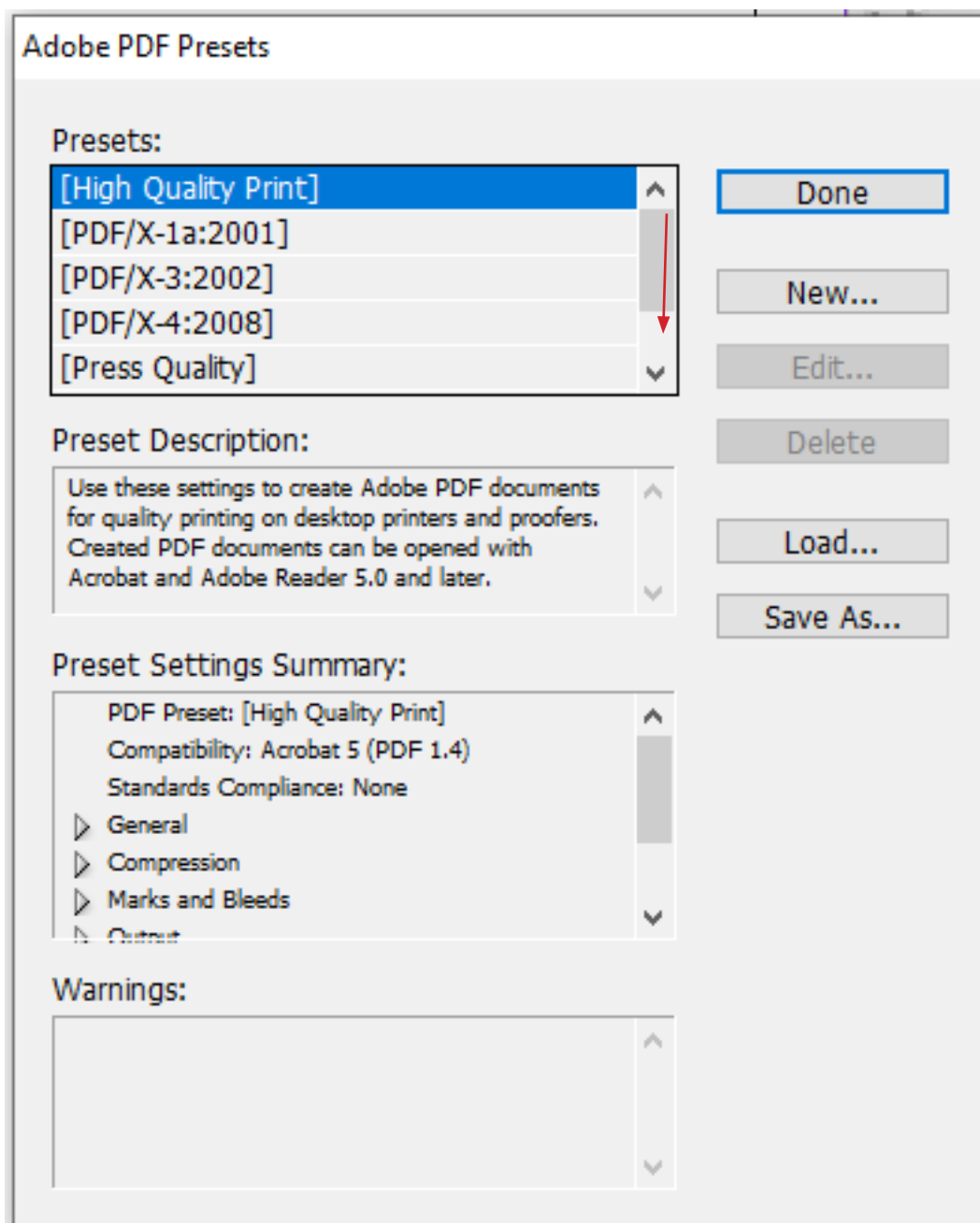


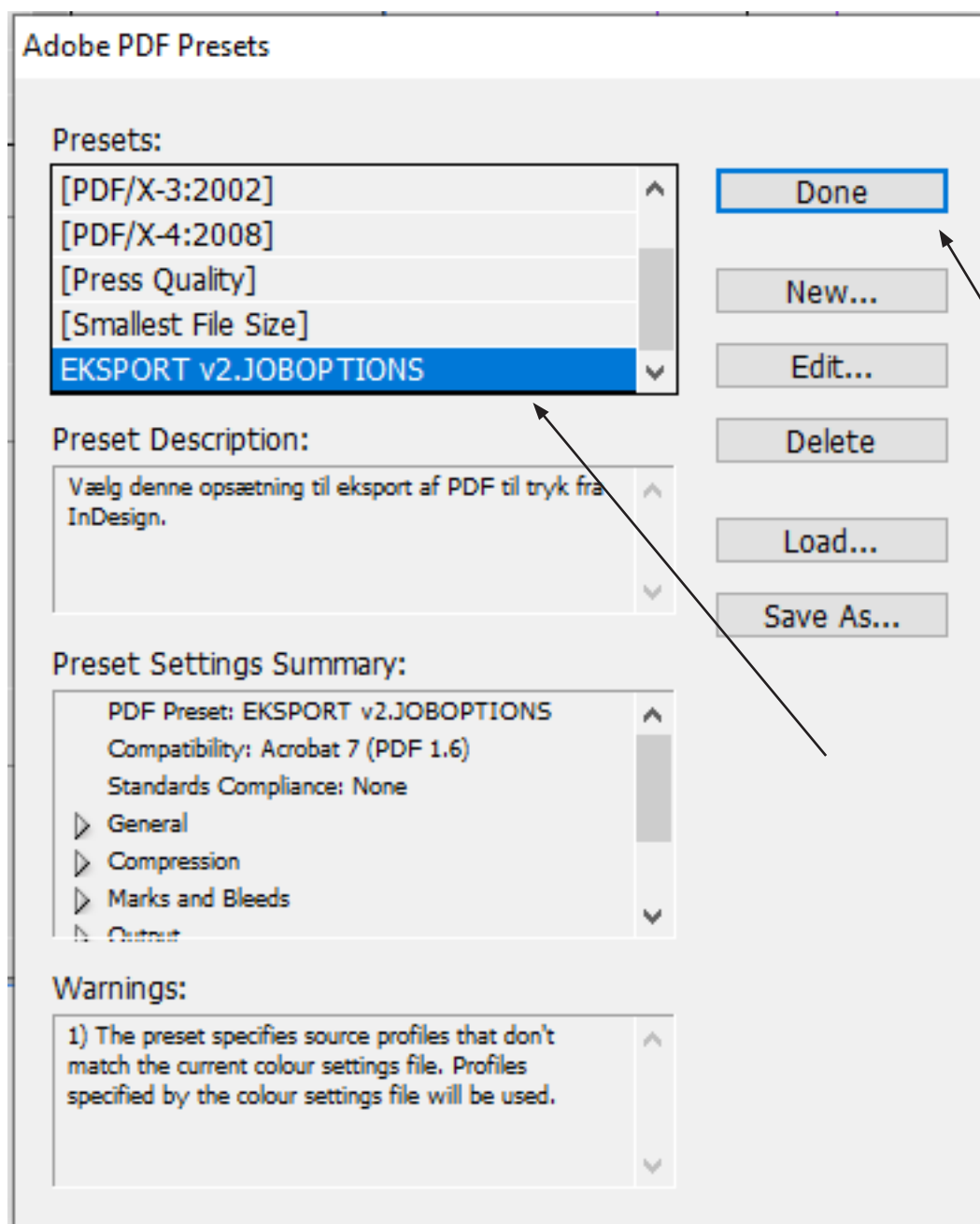
Installering af eksportindstillingerne



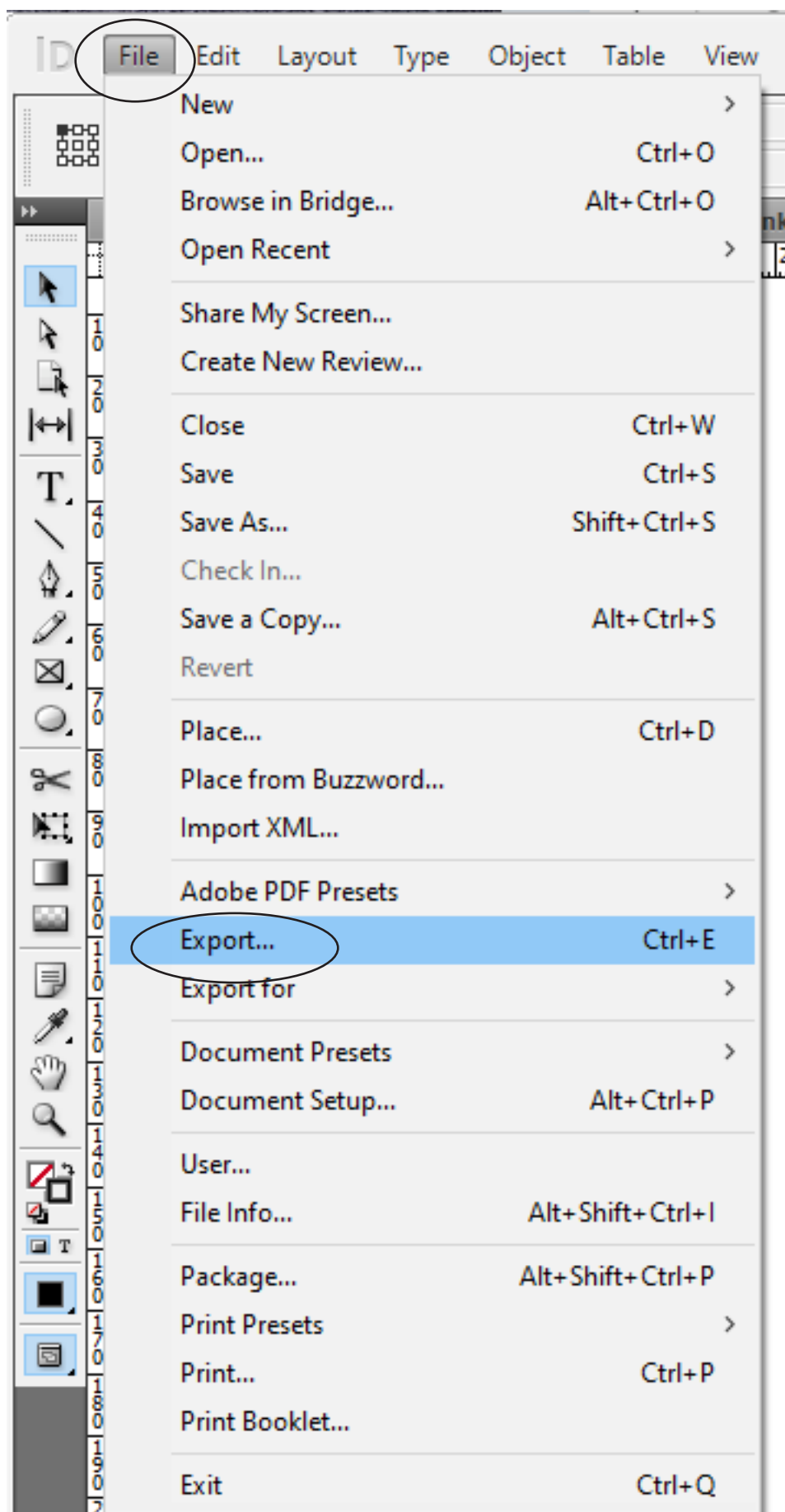
Du følger denne sti.



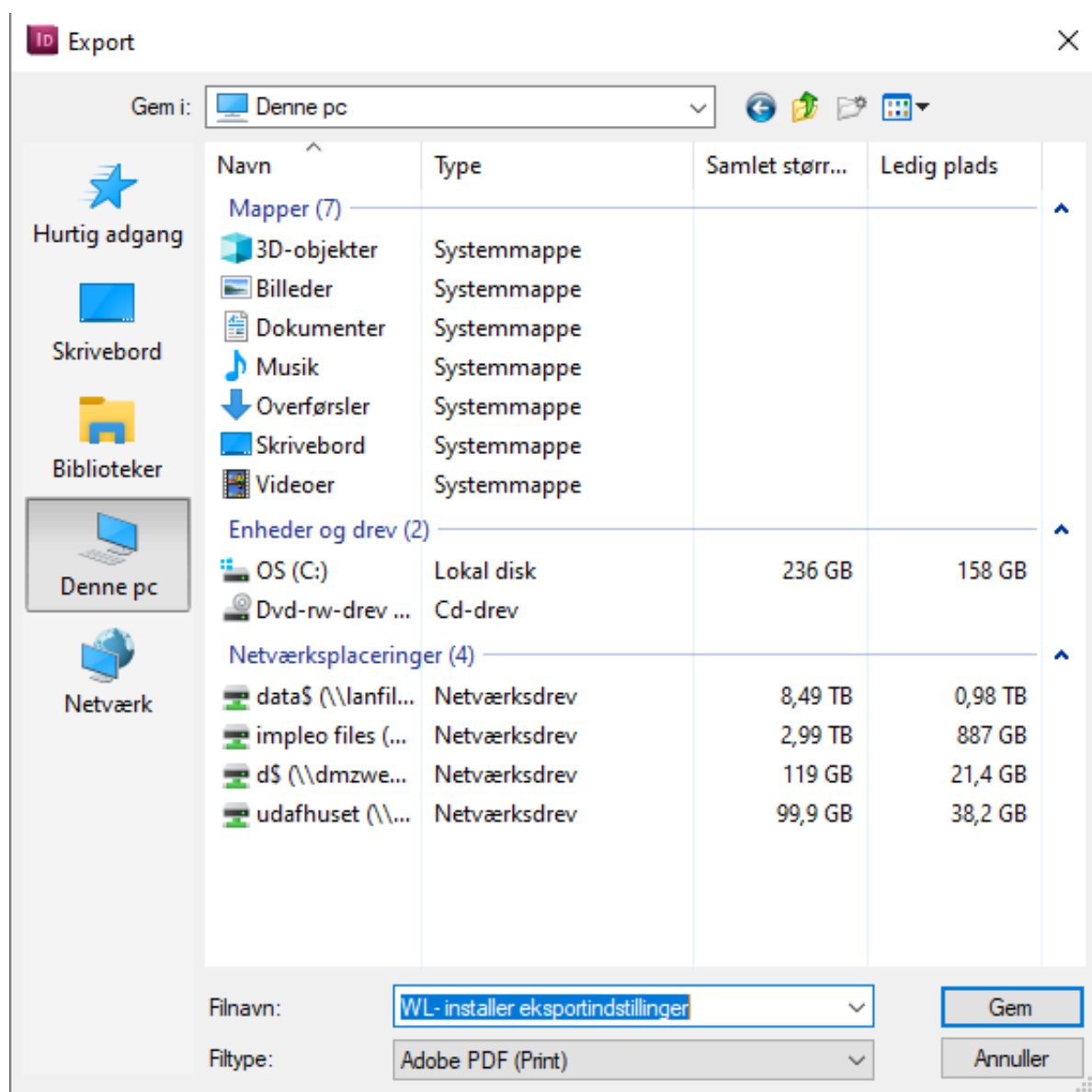
Så kommer dette vindue op
Scroll lidt ned i Presets vinduet



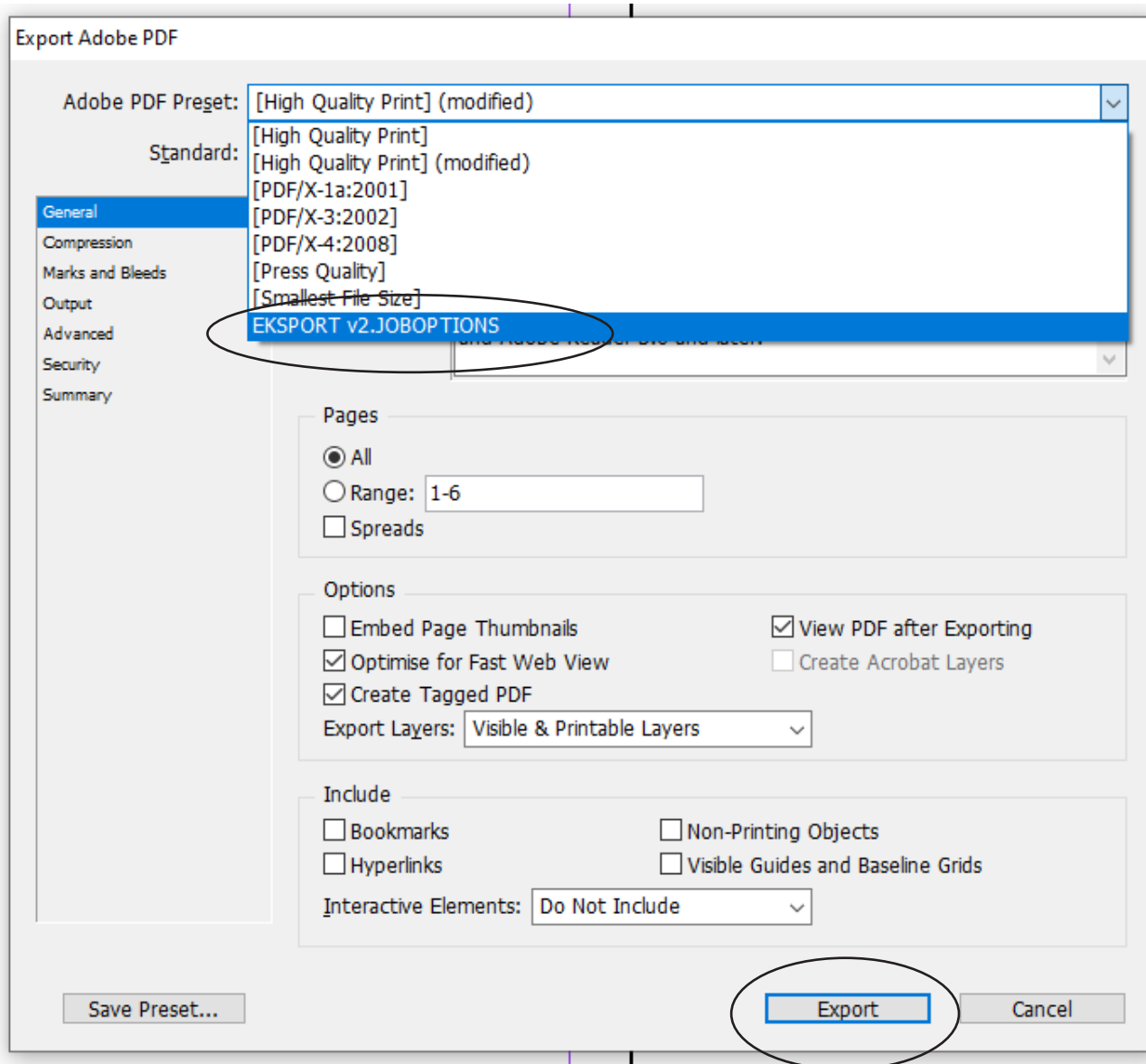
Nederst finder du Eksport v2. Joboptions.
Klik på det og derefter på Done



Når du skal eksportere en færdig InDesign fil, vælger du Eksport i File-menen



Vælg destination for din fil og klik på gem.



Vælg Eksport v2.Joboptions og klik på Export.